

あそび

子どもにとって大切なことは、遊びながらたくさんのかを体験し、学んでいくこと。

太陽・風・土…そこにある自然は宝物。

それは子どもの「好奇心」をいっぱい引き出してくれるから…。

環境を活かし自然に触れてのびのび遊びます。

霞城公園はきっと子どもたちの探検・発見、大好きなところとなるでしょう。

わかば保育園は

こんなところ

「わかば」は たくさんのかをあびて育ちます。それは人の優しさであり、触れ合いであり…。咲かせる花は一人ひとり違っているはず。

誇らしく咲く花でありますように…。

せいかつ



成長も一人ひとり違います。その子の歩幅にあわせて無理のない、あたたかな見守りをしていきます。

園の中のお兄さん・お姉さんが目標となり、また小さい子を思いやる…。

子ども同士が育ちあえることも集団の中に入ってこそです。

大事な生活習慣も家庭と密に連携して育てていきたいと思ひます。



はたけ

蔵王のふもとに自然農法で野菜を育てる畑を借りました。自然と調和したエネルギーいっぱいの野菜を育てます。お家の方とも一緒に行ける癒しスペースです。休日に遊びに行ってみて下さい。

園でもプランター菜園をします。

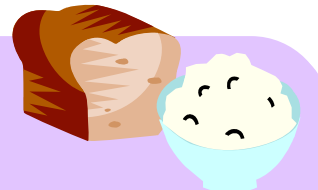
何ができるかな？

一人ひとりの個性にあわせて

月齢や年齢の違いはもちろん、それぞれの持ち味も違います。

子どもの目線の先にある心ひかれること。そんな子どもの「気づき」を大切にしたいと思ひています。

ごはん



畑で収穫したものも給食に登場します！できるだけ有機の食材を心がけて作ります。一週間のうち、ごはん給食・パン給食があります。（手作り給食もあります！）

食事は本来楽しくいただくもの。

全ての命に感謝していただきます！

入園のご案内

《わかば保育園の概要》



- I. 保育定員 26名
- II. 保育対象 松柏会職員の子 小学校就学前まで
- III. 保育時間 通常保育・・・午前8時～午後6時
- IV. 休園日 原則 日曜日、祝祭日、年末年始（12/31～1/3）
- V. 保育料
 - 1) 継続保育の場合 月額 26,191円
 - 2) 臨時保育の場合 一日1回につき 1,572円
半日以内1回につき 1,362円
- VI. 運営について
保育内容や運営について、保護者・病院側・労組からなる会を設置し詳細を作っていきます。
- VII. 施設の住所 山形市桜町4番10号
- VIII. 設置者 医療法人社団松柏会 理事長 高橋 敬治
- IX. 申し込み・問い合わせは 総務課 栗田まで



〈保育園生活でのお願い〉

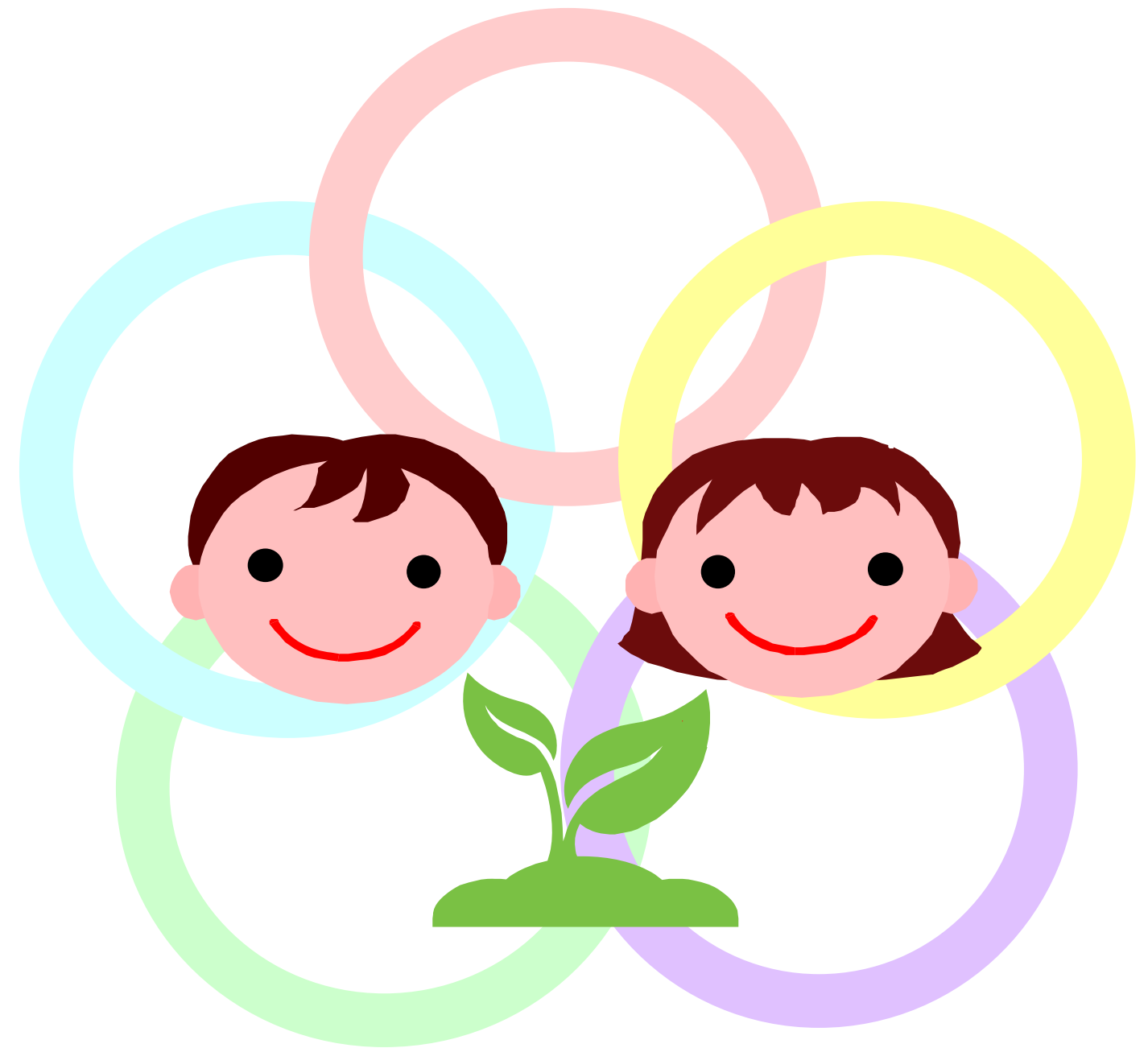
- 登園予定日に園を休む時は、あさ8：30まで必ず連絡してください。
- 常に保護者の方の連絡先がわかるようお願いします。
- 発熱、体調が悪いとき、登園を控えてください。園で具合が悪くなったときは、速やかに連絡し症状をお伝えします。お迎えをお願いすることもあります。
- 飲み薬、塗り薬は名前を明示し、飲み薬は一回分ずつ持参ください。
- 伝染病にかかったときは医師の診断を受けて、許可があるまで休園してください。
- 持ち物には必ず記名をお願いします。
- お休みの日は十分な愛情をそそいでください。
- はだし保育を行っております。保育中はくつ下を脱いで活動しています。（風邪等の事情がある時にはご連絡ください。）

〈もちもの〉

- お着替え（2回分くらい）
- 食事用エプロン・おしぼり
- バスタオル1枚
- おやつ用エプロン・おしぼり
- 毛布またはタオルケット1枚
- ふとん
- 紙おむつ・おしりふき
- 母子手帳
- ほ乳瓶・ミルク・ガーゼハンカチ（乳児のみ）

☆持ち物には必ずはっきりと名前を書いてください。

- ティッシュ2箱・おしぼり1枚
 - アイラップ・ペーパータオル
- 園への寄付をお願いします。
(記名はいりません)



医療法人社団松柏会
至誠堂総合病院院内保育

わかば保育園



セキュリティを駆使した安心・安全な保育園を運営いたします。

株式会社 セロン東北

山形市久保田 1-8-28 TEL023(643)6215

わかば保育園



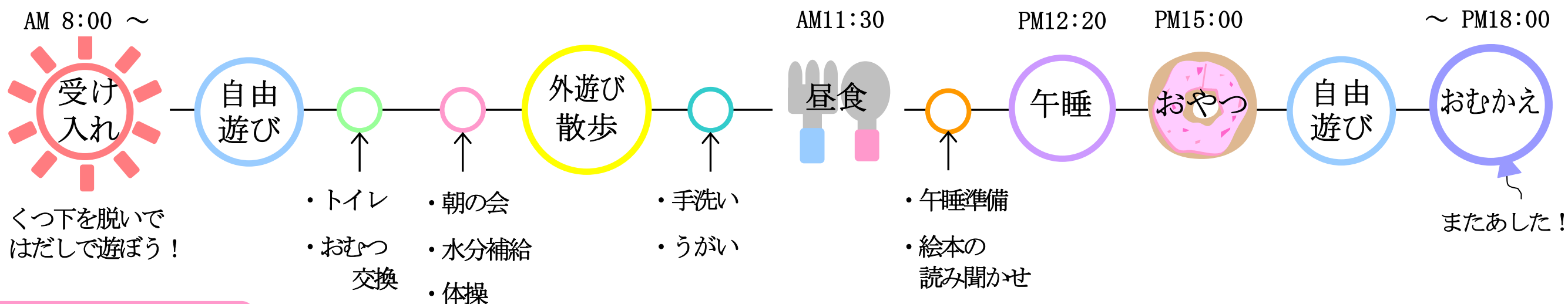
—豊かな感性を育む
楽しい保育園—



〈保育目標〉

- 0・1歳児 …………… 一人ひとりのリズムを大切にし、基本的な生活習慣を養う。保育士との関わりの中で信頼関係を築いていく。
- 2・3・4・5歳児 …… 仲間との関わりの中で十分に自分を発揮し表現する。遊び・触れ合いの中で小さい子を思いやったり、上の子を目標としながら集団生活を楽しむ。

デイリープログラム (AM8:00~PM18:00)



主な年間行事



どんな保育園？

Q. 何歳から利用できますか？

A. 生後2ヶ月から、小学校就学前までのお子さまが対象です。

Q. 年齢ごとにクラスを分けますか？

A. 異年齢保育です。兄弟のような関係を体験しながら一緒に育ちます。

Q. この保育園の特色はなんですか？

A. 子ども達と梅干しや味噌などをつくることで、食物への感謝のこころを育てます。